

OBJAŚNIENIA ZNAKÓW

- maksymalna rzędna zwierciadła wody
- średnia roczna rzędna zwierciadła wody
- kilometr rzeki
- obszar szczególnego zagrożenia powodziowego
- głębokość wody w [m]
- $h \leq 0,5$
- $0,5 < h \leq 2,0$
- $2,0 < h \leq 4,0$
- linia rzeczna
- wody powodziowe
- wał przeciwpowodziowy
- miejsca przebiegu wód w szczególności przez wał przeciwpowodziowy
- granica gminy
- granica powiatu
- granica województwa
- granica parafii

1:10 000

1 cm - 100 m



PODZIAŁ ADMINISTRACYJNY

pow. białski	pow. białski	pow. łódzki
M-34-78-C-b-1	M-34-78-C-b-2	M-34-78-C-b-3
Zakrzewo	Zakrzewo	Zakrzewo
pow. łódzki	pow. łódzki	pow. łódzki
M-34-78-C-b-4	M-34-78-C-b-5	M-34-78-C-b-6
Gródzisk nad Dunajcem	Gródzisk nad Dunajcem	Gródzisk nad Dunajcem
M-34-78-C-b-7	M-34-78-C-b-8	M-34-78-C-b-9
Karczewo	Karczewo	Karczewo

PRACOWNIA GOSPODARSTWA WODNEGO

KZGW

WYKONANIE PRAC

Wykonano na podstawie: Rozporządzenia Ministra Środowiska z dnia 15.04.2013 r. w sprawie sposobu prowadzenia dokumentacji wodnej

Opracowanie: Instytut Meteorologii i Gospodarki Wodnej, Państwowy Instytut Badawczy

Utwór jest własnością państwa (art. 17 § 1 pkt 1 Ustawy z dnia 25.03.2017 r. o prawie do informacji publicznej).
 Wszelkie prawa zastrzeżone. Korzystanie z mapy jest dozwolone wyłącznie do celów naukowych i badawczych.
 Wszelkie inne prawa zastrzeżone. Korzystanie z mapy jest dozwolone wyłącznie do celów naukowych i badawczych.
 Wszelkie inne prawa zastrzeżone. Korzystanie z mapy jest dozwolone wyłącznie do celów naukowych i badawczych.

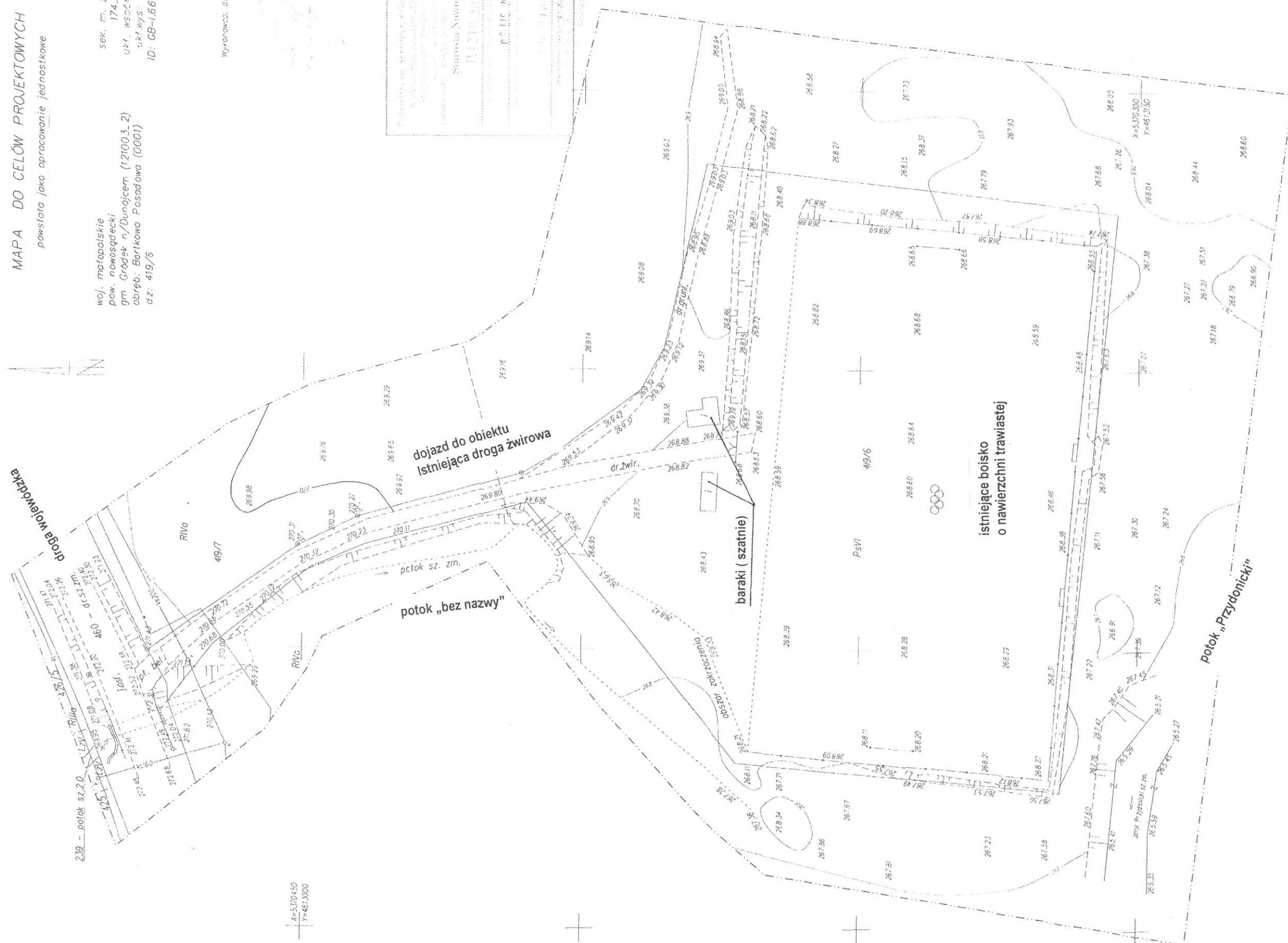
PREZES KRAJOWEGO ZARZĄDU GOSPODARSTWA WODNEGO

Wszelkie prawa zastrzeżone. Korzystanie z mapy jest dozwolone wyłącznie do celów naukowych i badawczych.
 Wszelkie inne prawa zastrzeżone. Korzystanie z mapy jest dozwolone wyłącznie do celów naukowych i badawczych.

woj. małopolskie
pow. nowosądecki
gm. Grądek n./Dunajcem (121003-2)
obwód: Bartkowa Posadowa (0001)
dz: 419/5

sek. m. zasodniczej:
174.313.24
ukt. wsdofcz: "1965";
ukt.wys: "Kronstodt"
ID: GB-1.6640.4698.2016

Wykonawca: dn.: 02.09.2016r



PLAN OCHRONY PRZECIWPOWODZIOWEJ NA OKRES REALIZACJI OBIEKTU BUDOWLANEGO